



POLLENABWEHR MIT KÖPFCHEN

Ratgeber

DUCRAY

LABORATOIRES DERMATOLOGIQUES

90
JAHRE



DUCRAY
LABORATOIRES DERMATOLOGIQUES

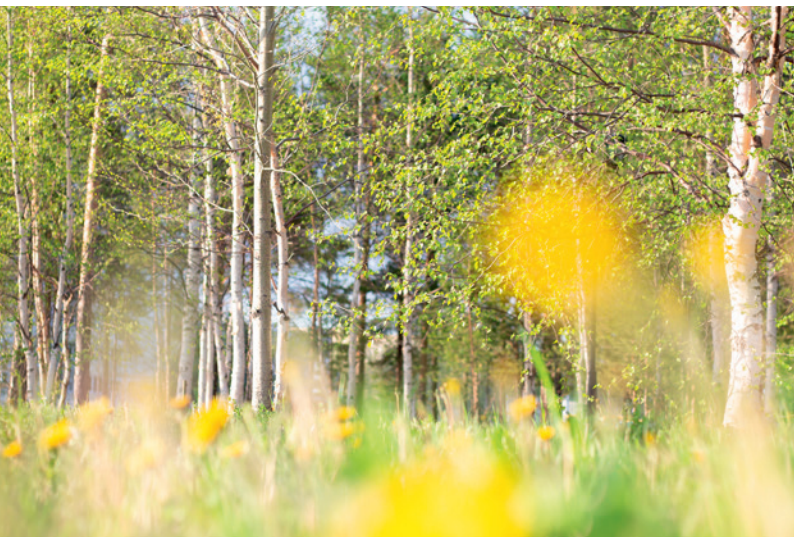
Pflege, die Ihr Leben verändert. Tag für Tag.

BEI POLLEN-STRESS: WEHR DICH MIT KÖPFCHEN!

Mit dem Frühling erwachen Mensch und Natur. Für Allergiker ist der Frühling dagegen meist eine Qual.

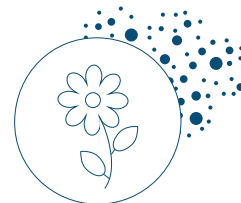
Die Flucht in die eigenen vier Wände muss aber nicht unbedingt sein – moderne Medikamente helfen bei der Pollenabwehr.

TIPP: Verlassen Sie sich nicht alleine auf die Pollenabwehr durch medikamentöse Behandlung. Denn häufig setzen sich die kleinen Pollen in Kleidung und Haaren fest und sorgen für langanhaltende Belästigungen. Deshalb stellt auch die Haarpflege und die **Behandlung der juckenden Kopfhaut** einen zentralen Bestandteil einer guten Heuschnupfenbehandlung dar.

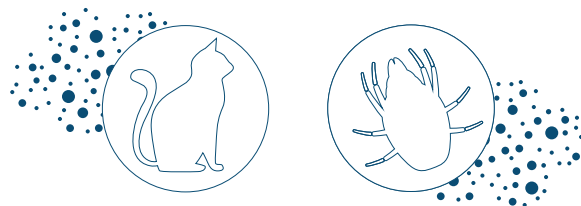


KLEINE POLLEN – ERHEBLICHE BESCHWERDEN

Heuschnupfen (der Arzt spricht auch von „allergischer Rhinitis“) macht sich durch tränende Augen, laufende Nase (Schnupfen), heftiges Niesen, oft sehr störenden Juckreiz, Rötungen und unangenehmes Brennen im Hals bemerkbar. Entzündungen, insbesondere der Nasennebenhöhlen, werden ebenfalls beobachtet. Die Heuschnupfen-Symptome können so stark werden, dass jeder Aufenthalt im Freien als unerträgliche Qual empfunden wird. Die Betroffenen vermeiden Spaziergänge und verbarrikadieren sich oft regelrecht zu Hause.



Ursache für diese Beschwerden sind häufig die Pollen von bestimmten Gräsern, Kräutern und Bäumen. Dabei handelt es sich um kleine Bestandteile von Blüten, die viele Pflanzen in großer Zahl mit dem Wind verteilen, um die Fruchtknoten anderer Pflanzen derselben Art zu befruchten. Sobald die Pflanzen im Frühling aktiv werden, beginnen sie auch mit der Verteilung ihrer Pollen. Einige Pflanzen starten damit bei gutem Wetter bereits im Februar, die Haupt-Pollen-Saison erstreckt sich jedoch von April bis August.



Weitere Ursachen für Allergien sind Hausstaubmilben oder Tierhaare, etwa von Hunden oder Katzen.

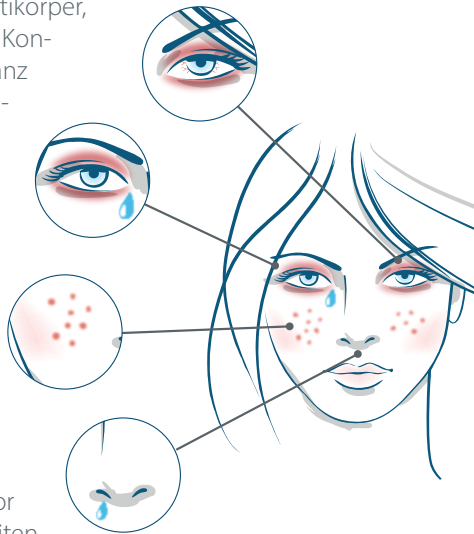
WAS PASSIERT BEI HEUSCHNUPFEN?

Der Grund für die überempfindliche Reaktion einiger Menschen auf die an und für sich harmlosen Pollen ist eine Allergie. Unter Allergie versteht man eine Überreaktion auf bestimmte Substanzen, sog. Allergene, die für die meisten anderen Menschen völlig harmlos sind.

Solche Überreaktionen entwickeln manche Menschen im Laufe ihres Lebens. Beim ersten Kontakt mit dem Allergen reagieren auch diese Menschen äußerlich überhaupt nicht und zeigen keinerlei Anzeichen einer Erkrankung. Doch im Hintergrund erkennt das Immunsystem die Stoffe, klassifiziert sie als gefährlich und wappnet sich für einen erneuten Kontakt mit dem Allergen. Das Immunsystem produziert deshalb Gedächtniszellen und spezifische Antikörper,

die bei einem weiteren Kontakt mit dieser Substanz eine schnellere Immunantwort ermöglichen. In der medizinischen Fachsprache spricht man von Sensibilisierung.

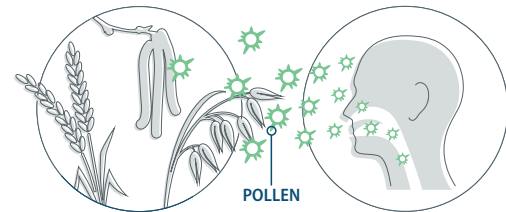
Diese Reaktion ist sinnvoll, wenn es sich um die Abwehr von Krankheitserregern handelt. Auf diese Weise kann uns das Immunsystem vor gefährlichen Krankheiten schützen, indem es bei Zweitkontakt schneller reagiert und die Erreger rasch eliminiert. Reagiert das Immunsystem jedoch in derselben Art und Weise – auf eigentlich harmlose Stoffe – verursacht die Immunreaktion selbst Krankheiten.



SO LÄUFT DIE ALLERGIE AB.

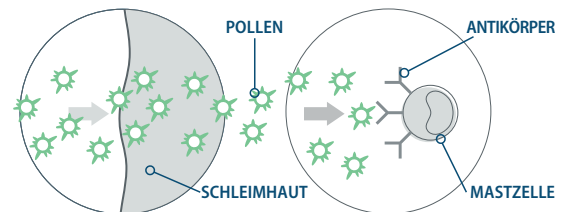
1 POLLENKONTAKT

Die in der Luft enthaltenen Pflanzenpollen werden eingeatmet und gelangen in Nase und Rachen. Außerdem haben die Pollen direkten Kontakt mit Augen und Haaren.



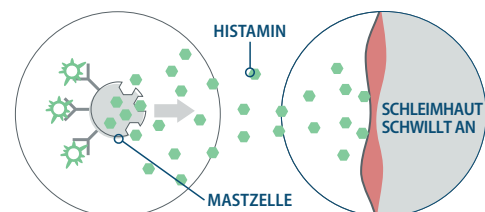
2 ABWEHRREAKTION

Bestimmte Pollen, die das Immunsystem als Allergene einstuft, werden von spezifischen Antikörpern auf den Mastzellen erkannt und gebunden.



3 ALLERGISCHE REAKTION

Als Reaktion auf die Allergene setzen die Mastzellen unmittelbar sogenanntes Histamin frei (allergische Sofortreaktion). Innerhalb von Sekunden bindet sich das Histamin an Schleimhaut und Tränendrüse und löst dort heftige Beschwerden aus. Es kommt zu Tränenfluss, laufender Nase, Rötung, Niesen und Juckreiz.



DEN KOPF NICHT VERGESSEN

Heuschnupfen befällt nicht nur Nase und Augen, sondern betrifft häufig auch den Kopf. Viele Heuschnupfen-Patienten leiden unter ständig juckender Kopfhaut.

Nachts behindert ein juckender Kopf das Einschlafen erheblich! Doch damit nicht genug. Die Kopfhaare stellen auch einen regelrechten Pollenfänger dar. Zusammen mit Ihren Haaren nehmen sie die unangenehmen Pollen mit nach Hause und sind dann selbst dort vor ihnen nicht mehr sicher. Rasch lösen sie sich zu Hause wieder von den Haaren und gelangen in Nase, Gesicht und Augen, während Sie sich am heimischen Bett vor den Pollen eigentlich sicher wähnen.

Diese **häusliche Pollenbelästigung** können Sie jedoch mit einer täglichen sanften Haarpflege z.B. mit **DUCRAY SENSINOL Shampoo** effektiv vermeiden. Der Wirkstoff in SENSINOL entspannt zugleich die Kopfhaut und lindert schnell und effektiv den Juckreiz.

DUCRAY SENSINOL SHAMPOO

FÜR DIE (JUCKENDE) KOPFHAUT

DUCRAY SENSINOL Shampoo wurde speziell für die irritierte, gereizte, juckende Kopfhaut entwickelt:

- Das Produkt enthält den Wirkstoff Polidocanol (2 %)
- Juckreiz, Prickeln, Schmerz, Spannen und Brennen werden effektiv und nachhaltig reduziert
- Innerhalb von nur einer Woche gehen alle Symptome um fast die Hälfte zurück.
- DUCRAY SENSINOL Shampoo reinigt und beruhigt die Kopfhaut mit bewiesener Wirksamkeit bei Juckreiz.

DUCRAY SENSINOL Shampoo wurde speziell zum Auswaschen der Pollen aus den Haaren (sanfte Reinigung) und zur Beruhigung der irritierten und juckenden Kopfhaut entwickelt.

RASCH SYMPTOMFREI

In der Pollenzeit ist die tägliche Anwendung von **DUCRAY SENSINOL Shampoo** besonders zu empfehlen. SENSINOL Shampoo mit Physio-Hautschutz wäscht die in den Haaren festsitzenden Pollen auf sanfte Weise aus, ihr Haar wird sauber und pollenfrei.

Schon eine einzige sanfte Reinigung beruhigt die irritierte Kopfhaut und reduziert bei fast allen Anwendern Spannungsgefühle und Juckreiz spürbar.

DUCRAY SENSINOL Shampoo

- bietet schnelle und dauerhafte Hilfe
- hat eine milde Waschgrundlage für die sanfte Kopfhautpflege
- ist für die tägliche Anwendung gedacht

DUCRAY SENSINOL Shampoo enthält keine Duft- Farb- und Konservierungsstoffe und auch keinen Alkohol.

BEREITS DIE ERSTE ANWENDUNG HILFT

DUCRAY SENSINOL Shampoo

- 80 % weniger Juckreiz ab der 1. Anwendung
- Beruhigende Wirkung ab der ersten Anwendung bei 74 % der Probanden
- Ideal in der Pollenzeit
- Milde Waschgrundlage, dauerhafte Hilfe

DUCRAY SENSINOL Shampoo sollten Sie mindestens dreimal pro Woche über 6 Wochen anwenden. Die Einwirkungszeit sollte drei Minuten betragen.



WENN DIE KOPFHAUT BESONDERS STARK JUCKT

DUCRAY SENSINOL BERUHIGENDES SERUM

Für die akut juckende Kopfhaut bietet **DUCRAY** zusätzlich **SENSINOL beruhigendes Serum** an. Das Serum mit Physio-Hautschutz aus der praktischen Sprühflasche wird direkt auf die Haare gesprüht und lindert den Juckreiz sofort. **DUCRAY SENSINOL beruhigendes Serum** enthält ebenfalls 2 % Polidocanol.



**SOS-SPRAY
AUCH FÜR UNTERWEGS**

DUCRAY SENSINOL beruhigendes Serum:

- Das SOS Spray für die juckende Kopfhaut
- Sprühen statt Kratzen
- Beruhigt den Juckreiz sofort
- Auch auf koloriertem Haar ohne Auswaschen anwendbar
- Die Begleitpflege für unterwegs zum SENSINOL Shampoo



Neben **SENSINOL Shampoo** und **SENSINOL Serum** für die Kopfhaut bietet **DUCRAY** weitere **SENSINOL** Produkte mit dem Wirkstoff Polidocanol für den täglichen Gebrauch an:

DIE SENSINOL PRODUKTFAMILIE AUCH FÜR DEN KÖRPER

DUCRAY SENSINOL BERUHIGENDES DUSCHÖL

- Reinigt sanft und beruhigt die Haut
- Hilft gegen Juckreiz
- Spendet Feuchtigkeit
- Für Gesicht und Körper
- Für den täglichen Gebrauch
- Ohne Farbstoffe, ohne Alkohol, physiologischer pH-Wert
- Für Erwachsene und Jugendliche ab 12 Jahren



DUCRAY SENSINOL BERUHIGENDE KÖRPERMILCH

mit Physio-Hautschutz (Körper)

- Sofortige Juckreizlinderung
- Beruhigt Spannungsgefühle der Haut und spendet Feuchtigkeit
- Nach Bedarf anwenden, so häufig wie gewünscht
- Für trockene Haut mit Juckreiz
- Ohne Duftstoffe, ohne Farbstoffe, ohne Alkohol, physiologischer pH-Wert
- Für Erwachsene und Jugendliche ab 12 Jahren



TIPPS FÜR HEUSCHNUPFENPATIENTEN

Neben der täglichen Einnahme von Cetirizin-ratiopharm® bei Allergien und der täglichen Haarwäsche mit **DUCRAY SENSINOL Shampoo** sollten Sie auch Ihre alltäglichen Gewohnheiten überprüfen, um Ihre Pollenkontakte auf ein Minimum zu reduzieren:

- Vor dem Schlafen duschen und Haare waschen
- Kleidung nicht im Schlafzimmer ablegen
- Beim Autofahren Fenster schließen (evtl. Pollenfilter einbauen)
- Auf das Rauchen verzichten
- Fenster geschlossen halten
- Blühende Wiesen meiden
- Längere Aufenthalte im Freien vermeiden
- Wäsche nicht im Freien trocknen (darin verfangen sich die Pollen häufig)

TIPP: Wenn Sie Ihre Wohnung lüften wollen, dann tun Sie dies am besten nach einem Regenschauer oder am frühen Morgen. Dann enthält die Luft nur wenige Pollen.

JUCKENDE HAUT

SENSINOL DUSCHÖL

-88%⁽¹⁾ REDUKTION VON JUCKREIZ NACH 3 WOCHEN

- Mit Polidocanol – dem Mittel der Wahl bei Juckreiz
- Gesicht und Körper
- Für den täglichen Gebrauch
- Hochverträglich

200 ml – 11,90€ UVP



SEIFENFREI,
PHYSIOLOGISCHER PH-WERT 5,3 (+/- 0,3)

SENSINOL KÖRPERMILCH

-99%⁽²⁾ REDUKTION VON JUCKREIZ NACH DER 1. ANWENDUNG

- Mit Polidocanol – dem Mittel der Wahl bei Juckreiz
- Hochverträglich
- Spendet Feuchtigkeit

200 ml – 17,90€ UVP



OHNE DUFTSTOFFE,
PHYSIOLOGISCHER PH-WERT 5 – 6

IRRITIERTE & GEREIZTE KOPFHAUT

SENSINOL SHAMPOO

IDEAL AUCH IN DER POLLENZEIT
-80%⁽³⁾ WENIGER JUCKREIZ AB DER 1. ANWENDUNG

- Beruhigende Wirkung ab der 1. Anwendung bei 74% der Probanden⁽⁴⁾
- Milde Waschgrundlage, dauerhafte Hilfe
- Sanfte Kopfhautpflege

200 ml – 14,30€ UVP



OHNE ALKOHOL, DUFTSTOFFE,
KONSERVIERUNGS- UND FARBSTOFFE

SENSINOL SOS SERUM

IDEAL FÜR UNTERWEGS
-82%⁽⁵⁾ WENIGER JUCKREIZ DER PROBANDEN⁽⁵⁾

- Sofortige Beruhigung
- Symptomfrei bis zu 7 Tage nach der Anwendung
- Auch auf coloriertem Haar anwendbar
- SOS-Lösung bei Juckreiz

30 ml – 14,95€ UVP



(1) Interne, klinische Studie an 32 Patienten mit SENSINOL-BERUHIGENDEM DUSCHÖL, Anwendung 1–2x täglich über 21 Tage. (2) Interne Studie zur Wirksamkeit von Sensinol beruhigende Körpermilch bei 55 Patienten, mindestens 2-mal täglich, Anwendung über 1 Monat. (3) Interne Studie mit 70 Probanden über 21 Tage. (4) Anwendungstest mit 69 Probanden mit einer irritierten, gereizten Kopfhaut 3-mal /Woche, über einen Zeitraum von 3 Wochen. (5) Interne Studie mit 33 Patienten über 7 Tage.

