

# PROBLEME MIT HAUT, KOPFHAUT ODER HAAREN? WIR HABEN IHRE LÖSUNG!

**DUCRAY**  
LABORATOIRES DERMATOLOGIQUES



Pflege, die Ihr Leben verändert. Tag für Tag.



DUCRAY

LABORATOIRES DERMATOLOGIQUES



PROBLEME MIT HAUT,  
KOPFHAUT ODER HAAREN?  
**WIR HABEN IHRE LÖSUNG!**

# INHALT

DUCRAY Haut- und Haarpflege

6

Ekzeme / Neurodermitis

8

Akne / Unreine Haut

12

Juckreiz / Empfindliche Kopfhaut

18

Schuppende Hautzustände

26

Haarausfall

36

Fettige Kopfhaut

42

Trockene Kopfhaut

44

Trockene Haut

46

Pigmentflecken

48



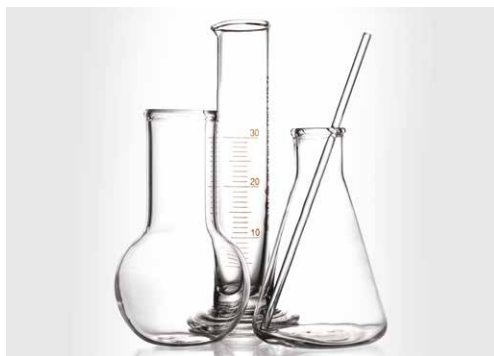
#### „DIE SCHUTZENGELE FÜR IHR HAAR“:

Mit diesem Slogan machte Albert Ducray 1930 die ersten medizinischen Shampoos für Endverbraucher zugänglich. Für die Entwicklung der wirksamen Shampoos nutzte er das Wissen aus zwei Welten: Er selbst war Friseur, sein Vater Hautarzt.

#### BIS HEUTE STEHT DIE MARKE DUCRAY FÜR DEN SCHUTZ VON HAAR UND (KOPF-)HAUT:

In Zusammenarbeit mit renommierten Forschern und Hautärzten entwickeln die Laboratoires Dermatologiques DUCRAY Pflegeprodukte mit höchster dermatologischer Wirksamkeit. Für eine gesunde Pflege, die das Leben der Betroffenen nachhaltig verändert und ihre Lebensqualität steigert.

PFLEGE, DIE IHR LEBEN VERÄNDERT. TAG FÜR TAG.





## EKZEME / NEURODERMITIS

### Wenn es unerträglich juckt

Schlaflose Nächte und Schamgefühl wegen sichtbarer Läsionen auf der Haut – die Lebensqualität leidet erheblich, wenn Ekzeme oder Neurodermitis die Haut belasten. Mit Ekzemen sind entzündliche Hauterkrankungen gemeint. Die Ursachen dafür können ganz unterschiedlich sein.

#### MERKMALE

- Unerträglicher Juckreiz
- Trockene, rissige Haut
- Hautrötung
- Teilweise offene Stellen

**EKZEME** sind  
**ENTZÜNDLICHE**  
**HAUTERKRANKUNGEN**  
mit sichtbaren Läsionen  
(offene Hautstellen).



Atopisches Ekzem (Neurodermitis)



Kontakt ekzem



Chronisches Handekzem



## Hautberuhigende Erleichterung

Die Produktlinie **DEXYANE** sorgt für Erleichterung, wenn die Haut unerträglich juckt. Mit einem einfachen Gesamtkonzept **in drei Schritten**.

### REINIGUNG

REINIGT SANFT KÖRPER  
UND GESICHT



**DEXYANE  
REINIGUNGSGEL**

### BEHANDLUNG

BERUHIGT DEN JUCKREIZ UND REDUZIERT  
SCHMERZEN<sup>(1)</sup>



**MEDIZIN  
PRODUKT**

**DEXYANE  
MeD CREME**

### PFLEGE

STÄRKT DIE HAUTBARRIERE TÄGLICH  
IN DER SCHUBFREIEN ZEIT



**DEXYANE  
BALSAM**

(1) Interne klinische Studie mit 61 Probanden (Babys, Kinder und Erwachsene) mit milden bis moderaten atopischen Ekzemen bei 2 x täglicher Anwendung von DEXYANE MeD Creme über 3 Wochen.  
Klinische Studie zur Verträglichkeit und Wirksamkeit von DEXYANE MeD Creme bei mildem bis moderatem chronischem Handekzem mit 40 Erwachsenen bei 2 x täglicher Anwendung über 21 Tage.

## DEXYANE BEHANDLUNG

Bei atopischen Ekzemen (Neurodermitis),  
chronischen Handekzemen und Kontaktekzemen

**DEXYANE MeD CREME** ist das **erste Medizinprodukt** zur Anwendung bei **allen drei Ekzem-Arten**. Es kann allein oder in Kombination mit einer Kortisontherapie angewendet werden. In Kombination unterstützt es die Wirkung der Kortikoide – und kann so die Behandlungsdauer verkürzen.<sup>(3)</sup>



### MEDIZINPRODUKT

#### EIGENSCHAFTEN

- Lindert den Juckreiz<sup>(1)</sup>
- Repariert geschädigte Haut
- Bildet einen Schutzfilm

#### ANWENDUNG

- 1–2 x täglich
- Direkt auf offenen Stellen anwendbar



30 ml / 100 ml

(1) Interne klinische Studie mit 61 Probanden (Babys, Kinder und Erwachsene) mit milden bis moderaten atopischen Ekzemen bei 2 x täglicher Anwendung von DEXYANE MeD Creme über 3 Wochen.

(2) Klinische Studie zur Verträglichkeit und Wirksamkeit von DEXYANE MeD Creme bei mildem bis moderatem chronischem Handekzem mit 40 Erwachsenen bei 2 x täglicher Anwendung über 21 Tage.

(3) Interne klinische Studie an 54 Erwachsenen im Alter von 18-63 Jahren mit mittelschwerer bis schwerer AD. 2x tägliche Anwendung in Kombination mit 1x täglicher Applikation des topischen Kortikosteroids über die Dauer von 10 Tagen.

# BEGLEITPFLEGE: DEXYANE REINIGUNG UND BALSAM

**DEXYANE REINIGUNGSGEL** sorgt für eine erleichternde, pflegende und sanfte Reinigung. Für Gesicht und Körper.



## EIGENSCHAFTEN

- Reinigt sanft
- Schützt vor Hauttrockenheit
- Reduziert bakterielle Ausbreitung
- Beruhigt die Haut
- Seifenfrei (pH 5,5)

## ANWENDUNG

- 1 x täglich



**SEIFENFREI  
AB 3 MONATE**



400 ml

**DEXYANE BALSAM** ist die ideale Anti-Juckreiz-Pflege und dient der langfristigen Behandlung trockener Hautstellen. Bitte beachten: nicht geeignet für offene Läsionen.

## EIGENSCHAFTEN

- Repariert die geschädigte Hautbarriere
- Nährt und spendet intensive Feuchtigkeit
- Vermindert Juckreiz

## ANWENDUNG

- Langzeitpflege



**AB 3 JAHRE**



200 ml



## AKNE / UNREINE HAUT

### Auslöser und Symptome der Akne

Akne gehört zu den häufigsten Hauterkrankungen weltweit und zieht nicht nur die Haut, sondern häufig auch die Psyche der Betroffenen stark in Mitleidenschaft. „Blütezeit“ der Akne ist die Pubertät: Bis zu 95 %<sup>(1)</sup> aller Jugendlichen sind betroffen. Bei 10 %<sup>(1)</sup> der Betroffenen bleibt die Akne auch nach der Pubertät – zum Teil über das 25. Lebensjahr hinaus.

Eine weitere Form ist die Spätakne: Sie trifft etwa jede vierte Frau zwischen 25 und 45 Jahren. Akne beginnt mit der übermäßigen Produktion von Talg und Hautverhornung. Es bilden sich Pickel und Mitesser. Darauf folgt die Entzündung der Haut und es kann zur gefürchteten Narbenbildung kommen. Handeln Sie deshalb frühzeitig! Typische Akne-Symptome sind fettige Haut, Pickel und Mitesser (sogenannte Komedonen), Papeln und Pusteln.

#### MÖGLICHE AUSLÖSER

- Hormonelle Veränderungen
- Stress, psychische Belastungen
- Kosmetika
- Medikamente
- Rauchen
- Ernährung

**95%**<sup>(1)</sup>  
aller Jugendlichen  
sind betroffen.

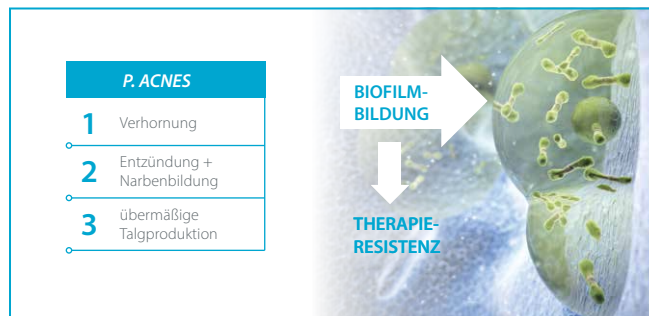
**AKNE**  
beginnt mit der  
übermäßigen  
Produktion von  
**TALG und  
Hautverhornung.**



## Die Akne-Pflegerevolution

Eine der Hauptursachen für Akne ist ein bakterieller Erreger namens *Propionibacterium acnes*, kurz *P. acnes*. Seit 2012 ist bekannt, dass der Erreger von einem Biofilm umgeben ist, der ihn schützt. Unter dieser Schutzhülle kann er sich vermehren und ungestört eine Resistenz gegenüber Antibiotika ausbilden.

Hier setzt **KERACNYL** an: Das enthaltene Myrtacin® ist der **weltweit erste Aktivstoff**, der den Schutzfilm des Bakteriums zerstört, seine Neubildung hemmt und so die Akne-Behandlung optimiert. Anders als die meisten Akneprodukte spenden die **KERACNYL** Produkte zusätzlich Feuchtigkeit, ohne zu fetten.



### REINIGUNG

ALLE AKNE-FORMEN



**KERACNYL  
WASCHGEL**

### PFLEGE

MILDE AKNE/  
UNREINE HAUT



**KERACNYL  
CONTROL**

MITTELSCHWERE AKNE



**KERACNYL  
PP**

STARKE AKNE



**KERACNYL  
REPAIR CREME,  
LIPPENBALSAM**

### DAZU

BEI FETTIGER KOPFHAUT  
UND FETTIGEM HAAR



**ARGEAL  
SHAMPOO**

# KERACNYL WASCHGEL

## Eine Reinigung für alle Arten von Akne

**KERACNYL WASCHGEL** reinigt schonend bei jeder Form von Akne. Es kann allein oder in Kombination mit medizinischen Akne-Behandlungen verwendet werden. Für Gesicht und Körper.

### EIGENSCHAFTEN

- Hochverträglich
- Reinigt wirksam und klärend
- Reduziert Pickel
- Seifenfrei, ohne Fruchtsäuren
- Spendet Feuchtigkeit

### ANWENDUNG

- Morgens und abends auf die feuchte Haut auftragen
- Aufschäumen lassen
- Danach gut abspülen



400 ml



Weltweit  
**ERSTER**  
**Anti-Biofilm**  
**Wirkstoff** gegen  
**AKNE BAKTERIEN.**

# KERACNYL CONTROL CREME

## Bei unreiner Haut und beginnender Akne

**KERACNYL CONTROL CREME** pflegt effektiv bei ersten Pickeln und Mitessern. Außerdem geeignet als Erhaltungspflege nach einer Akne-Behandlung.

### EIGENSCHAFTEN

- Anti-Biofilm-Wirkung (zerstört und verhindert Neubildung)
- Befreit verstopfte Poren
- Mattiert die Haut
- Geeignete Make-up-Grundlage

### ANWENDUNG

- 1–2 x täglich
- Nach der Hautreinigung





## KERACNYL PP CREME

### Pflege bei entzündlicher, mittelschwerer Akne

**KERACNYL PP CREME** hemmt die Entzündung in den roten Pickeln und spendet bis zu sechs Stunden lang zusätzliche Feuchtigkeit. Wirksam gegen Pickel schon nach einer Woche<sup>(1)</sup>. Geeignet als alleinige Therapie oder als Begleitpflege mit anderen Cremes und Salben.

Weniger Pickel  
bereits nach  
**1 WOCHE<sup>(1)</sup>**



#### EIGENSCHAFTEN

- Anti-Biofilm-Wirkung
- Hemmt die Entzündung
- Beugt Akne-Narbenbildung vor
- Mattiert die Haut
- Geeignete Make-up-Grundlage
- Ohne Duftstoffe

#### ANWENDUNG

- Morgens und abends
- In gesamtes Gesicht einmassieren



30 ml



# KERACNYL REPAIR CREME

## Therapiebegleitende Pflege bei schwerer Akne

**KERACNYL REPAIR CREME** ist Ihre ideale Pflege für ausgetrocknete oder gereizte Haut während oder nach medikamentöser Akne-Behandlung. Besonders eignet sich die REPAIR-Pflege bei Isotretinoin-Behandlungen, da es dabei besonders häufig zu trockener Haut kommt. Mit steriler Verschlusstechnik sorgt sie für maximale Verträglichkeit und bakterielle Vorbeugung.

### EIGENSCHAFTEN

- Spendet Feuchtigkeit
- Schützt die Haut
- Repariert die Hautbarriere
- Ohne Konservierungs-, Duft- und Farbstoffe

### ANWENDUNG

- Morgens und abends
- Lokal auf betroffene Hautstellen auftragen

**48h** STUNDEN  
FEUCHTIGKEIT



50 ml

### DAZU:

**KERACNYL REPAIR  
LIPPENBALSAM** –  
die einzige Lippenpflege  
speziell bei Akne!



15 ml



## JUCKREIZ

### Wie entsteht Juckreiz?

Unsere Haut ist nicht nur eine Oberfläche, sie ist ein komplettes Organ – unser größtes noch dazu. Und wie alle Organe enthält auch unsere Haut unzählige Nervenzellen.

Stressfaktoren wie Hitze, Kälte, Heizungsluft, ungeeignete Pflegeprodukte oder Stress können die Nervenzellen in der Haut reizen. Genauso ist auch unsere Kopfhaut aufgrund der vielen Nervenenden „leicht reizbar“.

Die häufigsten Symptome der gereizten oder irritierten Haut sind Juckreiz, Prickeln und Brennen.<sup>(1)</sup>

### **Hitze, Kälte, Heizungsluft, ungeeignete Pflegeprodukte oder Stress**

können die Nervenzellen in der Haut reizen.



### **HÄUFIGE AUSLÖSER<sup>(1)</sup>**

- Gefühlsschwankungen **(53 %)**
- Ungeeignete Shampoos **(51 %)**
- Hitze **(40 %)**
- Trockene Luft **(21 %)**

## Die Formel gegen juckende Haut

**SENSINOL** ist Ihre einzigartige Formel gegen juckende Haut:  
Das gesamte Pflegekonzept arbeitet mit dem Wirkstoff  
Polidocanol – dem dermatologischen Wirkstoff gegen Juckreiz.

### KOPFHAUT

MIT PHYSIO-  
KOPFHAUTSCHUTZ



**SENSINOL  
SHAMPOO**

SOFORTHILFE



**SENSINOL  
SERUM**

### KÖRPER

BERUHIGENDES  
DUSCHÖL



**SENSINOL  
DUSCHÖL**



BERUHIGENDE  
KÖRPERMILCH



**SENSINOL  
KÖRPERMILCH**



## SENSINOL SHAMPOO

### Mit Physio-Kopfhautschutz

**SENSINOL SHAMPOO** mildert den Juckreiz und beruhigt Kribbeln und Rötungen. Mit speziellem Physio-Kopfhautschutz: Im Gegensatz zu den meisten Shampoos entspricht es dem natürlichen pH-Wert der Kopfhaut. Deshalb ist **SENSINOL** besonders sanft zur Kopfhaut und mit biologisch abbaubarer Zusammensetzung auch sanft zur Umwelt.

#### EIGENSCHAFTEN

- Lindert den Juckreiz
- Reinigt sanft
- Auch für Allergiker
- Ohne Alkohol
- Ohne Duft-, Konservierungs- und Farbstoffe

#### ANWENDUNG

- 6 Wochen lang,  
mind. 3 x pro Woche
- 3 Minuten einwirken lassen
- Kann täglich angewendet werden



200 ml

# SENSINOL SERUM

## Die Soforthilfe

**SENSINOL SERUM** ist Ihr ideales **SOS-Spray**: Die einzigartige Formulierung sorgt für eine sofortige Juckreizlinderung auf der Kopfhaut. Mit nachhaltiger Wirkung: symptomfrei auch 7 Tage nach der Anwendung<sup>(1)</sup>.



**SOS-SPRAY  
AUCH FÜR UNTERWEGS**

### EIGENSCHAFTEN

- Beruhigt sofort
- Auch für Allergiker
- Ohne Alkohol
- Ohne Duft-, Konservierungs- und Farbstoffe

### ANWENDUNG

- 1 Woche lang 1 x täglich
- ca. 15 Sprühstöße
- Ohne Ausspülen
- Auch als Begleitpflege zu SENSINOL SHAMPOO



(1) Interne Studie zur Wirksamkeit von SENSINOL Serum bei 30 Probanden. Anwendung 1-mal täglich über 1 Woche und 1 Woche Nachbeobachtung.

# SENSINOL DUSCHÖL

## Beruhigende Reinigung

**SENSINOL BERUHIGENDES DUSCHÖL** reinigt Gesicht und Körper bei irritierter und juckender Haut. Geeignet auch ohne erkennbare Ursache der Hautirritation. Für den häufigen oder täglichen Gebrauch.



### EIGENSCHAFTEN

- Lindert den Juckreiz
- Spendet Feuchtigkeit
- Milde Reinigungsgrundlage
- Hochverträglich, seifenfrei

### ANWENDUNG

- Auf die nasse Haut auftragen
- Sorgfältig abspülen
- Für Erwachsene und Jugendliche ab 15 Jahren



200 ml

# SENSINOL KÖRPERMILCH

## Beruhigende Pflege

**SENSINOL BERUHIGENDE KÖRPERMILCH** lindert sofort Spannungsgefühle auf der Haut und spendet Feuchtigkeit. Dank Physio-Hautschutz (sie entspricht dem natürlichen pH-Wert der Haut) ist die Pflege besonders sanft zur trockenen, irritierten Haut.

**99 % WENIGER JUCKREIZ  
NACH DER 1. ANWENDUNG<sup>(1)</sup>**

### EIGENSCHAFTEN

- Lindert den Juckreiz
- Spendet Feuchtigkeit
- Hochverträglich
- Ohne Duftstoffe

### ANWENDUNG

- Nach Bedarf, so häufig wie gewünscht
- Für Erwachsene und Jugendliche ab 15 Jahren



(1) Interne klinische Studie an 55 Patienten mit SENSINOL BERUHIGENDE KÖRPERMILCH.



## EMPFINDLICHE KOPFHAUT

### Wenn die Kopfhaut empfindlich reagiert

Gerät die Kopfhaut aus dem Gleichgewicht, leidet die Vitalität der Haare mit. Auslöser sind äußere Einflüsse wie Umweltverschmutzung, Stress oder ungeeignete Pflegeprodukte. Sie können die Kopfhaut schädigen und Irritationen, Juckreiz oder unangenehmes Kribbeln auslösen.

#### HÄUFIGE AUSLÖSER

- Shampoo-Unverträglichkeiten
- Häufiger Wechsel von Stylingmitteln
- Häufiges Kämmen, Föhnen
- Waschen mit zu heißem Wasser

**KEINE  
VITALITÄT**  
der Haare



**HAUTSPANNEN,  
JUCKREIZ,  
ENTZÜNDUNGEN**  
auf der Kopfhaut.





# EXTRA MILD SHAMPOO

**EXTRA MILD SHAMPOO** versorgt feines Haar mit wertvollen Aufbaustoffen – damit Irritationen im besten Fall gar nicht erst entstehen. Mit seiner milden Waschgrundlage optimal geeignet für die ganze Familie. Biologisch abbaubar und CO<sub>2</sub>-neutral produziert.

## FÜR DIE GANZE FAMILIE

### EIGENSCHAFTEN

- Sanfte Reinigung
- Versorgt feines Haar mit Aufbaustoffen
- Erleichtert die Kämmbarkeit
- Biologisch abbaubar
- CO<sub>2</sub>-neutral produziert

### ANWENDUNG

- Kann täglich angewendet werden
- Bereits für Kinder ab 3 Jahren



200 ml

## SCHUPPENDE HAUTZUSTÄNDE

### Wie entstehen Schuppen?

Etwa alle 28 Tage werden unsere Hornzellen auf der Kopfhaut abgestoßen und erneuert. Gerät dieser natürliche Prozess aus dem Gleichgewicht, werden Hornzellen schneller abgestoßen als normalerweise – und rieseln als Schuppen aus dem Haar.

#### So erkennen Sie trockene oder fettige Schuppen:

##### TROCKENE SCHUPPEN

- Trockene Kopfhaut (Haare müssen max. 2–3 x in der Woche gewaschen werden)
- Übermäßige Abschuppung
- Typisches Rieseln der Schuppen auf die Schultern
- Feine weiße bis gräuliche Hautpartikel
- Leichter bis mäßiger Hefepilzbefall

##### FETTIGE SCHUPPEN

- Fettige Kopfhaut (Haare müssen mehr als 2–3 x in der Woche gewaschen werden)
- Übermäßige Abschuppung
- Grobe weiße bis gelbliche Hautpartikel
- Rötungen
- Leichter Hefepilzbefall
- Leichte Entzündung, Juckreiz

ALLE  
**28 TAGE**  
werden unsere  
**Hornzellen** auf der  
Kopfhaut **erneuert**.



# ANTI-SCHUPPEN PFLEGEKONZEPT

## Für jede Art von Schuppen

Nahezu jeder ist im Laufe des Lebens ein- oder mehrmals betroffen. In den meisten Fällen handelt es sich um einen harmlosen, vorübergehenden Schuppenbefall. Mehr als kosmetisch störend ist der regelmäßige Schuppenbefall bei chronischen Hautveränderungen wie Schuppenflechte (Psoriasis) oder seborrhoischem Ekzem. In diesem Fall sollten Sie einen Hautarzt aufsuchen!

Für jeden schuppenden Hautzustand bietet das Pflegekonzept von DUCRAY eine angepasste Lösung.

### HÄUFIGE AUSLÖSER

- Klimatische Veränderungen
- Irritierende Shampoos
- Überpflege
- Veranlagung
- Schwächung des Immunsystems, Stress
- Ernährung

#### LEICHT

TROCKENE  
SCHUPPEN



SQUANORM  
SHAMPOO

FETTIGE  
SCHUPPEN



SQUANORM  
SHAMPOO

ALLE  
SCHUPPENARTEN



SQUANORM  
ANTISCHUPPEN ZINK  
HAARTINKTUR

#### STARK

PSORIASIS/  
SCHUPPENFLECHTE



KERTYOL P.S.O.  
SHAMPOO, CREME

SEBORRHOISCHES  
EKZEM



KELUAL DS  
SHAMPOO, CREME,  
REINIGUNGSGEL



#### DAZU

INTERVALLPFLEGE BEI  
SCHUPPENTHERAPIEN



ELUTION  
SHAMPOO

# SQUANORM SHAMPOO

## Trockene Schuppen

**SQUANORM SHAMPOO TROCKENE SCHUPPEN** ist die passende Reinigung für trockene Kopfhaut mit feinen weißen bis gräulichen, rieselnden Schuppen und bei leichtem bis mäßigem Juckreiz. Auch bei coloriertem Haar anwendbar.

### EIGENSCHAFTEN

- Entfernt trockene Schuppen
- Wirkt auf den Hefepilz
- Beugt Rückfällen vor
- Reduziert Entzündungen
- Reguliert die Schuppenbildung
- Schont die Kopfhaut
- Gibt dem Haar Glanz und Fülle

### ANWENDUNG

- 2 x pro Woche
- 3 Minuten einwirken lassen
- 6 Wochen lang



200 ml

## Fettige Schuppen

**SQUANORM SHAMPOO FETTIGE SCHUPPEN** ist speziell für fettige Kopfhaut mit groben weißen bis gräulichen, leicht haftenden Schuppen geeignet. Auch bei zusätzlichen Rötungen, leichter Entzündung und Juckreiz.

### EIGENSCHAFTEN

- Hemmt die Schuppenbildung
- Beugt Rückfällen vor
- Lindert Rötungen und Juckreiz
- Löst Schuppen
- Reguliert die Talgproduktion

### ANWENDUNG

- 2 x pro Woche
- 3 Minuten einwirken lassen
- 6 Wochen lang



200 ml

# SQUANORM HAARTINKTUR UND ELUTION SHAMPOO

## Zusatzpflege bei Schuppen

**SQUANORM ANTISCHUPPEN ZINK HAARTINKTUR** ist die ideale Zusatzpflege sowohl bei trockenen als auch bei fettigen Schuppen. Sie kann täglich ohne Ausspülen angewendet werden und ist auch für coloriertes Haar geeignet.

### EIGENSCHAFTEN

- Löst Schuppen
- Lindert Rötungen
- Beruhigt Juckreiz
- Entzündungshemmend
- Antiseptisch

### ANWENDUNG

- Täglich in die trockene oder feuchte Kopfhaut sanft einmassieren
- Nicht ausspülen



200 ml

## Intervallpflege bei Schuppen

**ELUTION SHAMPOO** wurde speziell entwickelt, um die Balance der Kopfhaut schonend wiederherzustellen: Es reduziert Entzündungen sowie Juckreiz und beugt Hautirritationen mit einem Schutzfilm vor.

### EIGENSCHAFTEN

- Reduziert Entzündungen
- Beugt Hautirritationen vor
- Bildet einen Schutzfilm
- Verbessert die Kämmbarkeit
- Lindert Juckreiz
- Spendet Feuchtigkeit
- Verbessert die Haarelastizität

### ANWENDUNG

- Begleitend oder im Anschluss an Anti-Schuppen-Shampoos
- Auch für häufige Haarwäschen geeignet



200 ml

# SCHUPPENFLECHTE / PSORIASIS

## Schubweise Schuppen

Die Psoriasis kommt schubweise und zählt zu den hartnäckigen Schuppenformen. Dabei handelt es sich um eine nicht ansteckende, durch das Immunsystem ausgelöste Erkrankung. Häufig liegt eine genetische Veranlagung zugrunde. Unterschiedliche Provokationsfaktoren wie Streptokokken, (Hals-)Infekte oder auch starke Stresssituationen bringen die Erkrankung zum Ausbruch.

### HÄUFIG BEFALLENE KÖRPERSTELLEN

- Kopfhaut
- Streckseiten der Extremitäten
- Finger- und Fußnägel
- Analbereich, Steiß
- Kreuzbein, Gelenke

### MERKMALE

- Trockene Haut
- Juckreiz
- Entzündliche Rötungen
- Silberig-weiße Schuppung
- Scharf begrenzte Herde

### NICHT ANSTECKENDE, ERKRANKUNG,

die durch das Immun-  
system ausgelöst wird.



## Wirkungsvoll bei Schuppenflechte

**KERTYOL P.S.O. SHAMPOO** mit entzündungshemmender Wirkung löst Schuppen und reduziert Plaques. Zusätzlich spendet es Feuchtigkeit. Mit nachgewiesener Wirksamkeit: Rückgang von Rötungen, Verhornung und Schuppen um 44 % bereits nach 6 Wochen.<sup>(1)</sup>

IDEALE ERGÄNZUNG ZU  
RETINOID-, GLUKOKORTIKOID-  
ODER VITAMIN-D-THERAPIEN.

### EIGENSCHAFTEN

- Entzündungshemmend
- Reduziert die Plaquedicke
- Reguliert die Schuppenbildung
- Löst die Schuppen und reduziert die Plaques
- Spendet Feuchtigkeit

### ANWENDUNG

- 2 x pro Woche
- 3 Minuten einwirken lassen
- 6 Wochen lang



125 ml

### EIGENSCHAFTEN

- Normalisiert die Zellerneuerungsrate
- Reduziert Rötungen und Juckreiz
- Reduziert die Plaquedicke
- Entzündungshemmend
- Reguliert die Schuppenbildung
- Gleicht die Verhornungsstörungen aus
- Spendet Feuchtigkeit

### ANWENDUNG AUF DER KOPFHAUT

- Mind. 2 Wochen 1 x täglich
- Tipp: über Nacht einwirken lassen

### ANWENDUNG AM KÖRPER

- Mind. 4 Wochen 2 x täglich
- 20 Minuten einwirken lassen



100 ml

(1) Monozentrische offene klinische Studie mit 60 Psoriasis-Patienten – 3 Anwendungen pro Woche, 6 Wochen lang. Gruppe 1: Patienten mit leichter Psoriasis. Behandlung mit KERTYOL P.S.O. Shampoo allein. Gruppe 2: Patienten mit mittelschwerer bis schwerer Psoriasis. Behandlung mit Medikament und KERTYOL P.S.O. Shampoo.

# SEBORRHOISCHES EKZEM

## Chronischer Schuppenbefall

Das seborrhoische Ekzem ist eine nicht ansteckende Entzündungsreaktion der Haut. Sie ist nicht heilbar und durch wiederkehrenden Schuppenbefall gekennzeichnet. Etwa 5 %<sup>(1)</sup> der Bevölkerung sind behandlungsbedürftig betroffen – sowohl Säuglinge als auch Erwachsene jedes Alters.

Wie das seborrhoische Ekzem entsteht, ist nicht geklärt. Besonders anfällig sind Personen, die unter einer Immunschwäche leiden. Neben entzündlichen Faktoren spielt auch der Hefepilz *Malassezia* eine Rolle. Auch eine genetische Veranlagung ist möglich.

Unterscheidung zu Psoriasis: Die Abgrenzung von befallener zu unbefallener Haut ist beim seborrhoischen Ekzem weniger scharf.

### MERKMALE

- Tendenziell fettige Kopfhaut
- Juckreiz
- Übermäßige Abschuppung
- Gelbliche, feuchte, mittlere bis grobe Schuppung
- Teilweise Rötungen

### BESONDERS ANFÄLLIG

sind Personen, die unter **IMMUNSCHWÄCHE** leiden.





# KELUAL DS SHAMPOO, CREME UND REINIGUNGSGEL

## Bei seborrhoischem Ekzem

**KELUAL DS SHAMPOO** reinigt und beruhigt die Kopfhaut bei chronischem Schuppenbefall mit starkem Juckreiz und Rötungen.

### EIGENSCHAFTEN

- Entzündungshemmend
- Lindert Juckreiz und Rötungen
- Beruhigt die Kopfhaut
- Löst Schuppen

### ANWENDUNG IN DER ANGRIFFSPHASE

- 2 Wochen lang 3 x pro Woche
- 3 Minuten einwirken lassen

### ANWENDUNG IN DER ERHALTUNGSPHASE

- 8 Wochen lang 1 x pro Woche



**DAZU:**  
**KELUAL DS  
REINIGUNGSGEL**  
Für Gesicht und Körper



**DAZU:**  
**KELUAL DS CREME**  
Intensiv-Gesichtspflege –  
auch für Augenlider  
geeignet



**Nr.1  
EMPFEHLUNG**

**beim Dermatologen bei  
seborrhoischer Dermatitis\***

\*Icomed Studie 2016: Empfehlungshäufigkeit  
von Shampoos gegen seborrhoische Dermatitis

# MILCHSCHORF

## Schuppen bei Säuglingen

Milchschorf ist ein krustiger Hautausschlag bei Säuglingen. Dabei kann es zu Krustenauflagerungen und Rötungen auf der Kopfhaut, aber auch im Gesicht, im Nacken und auf den Ohren kommen. Achtung: Milchschorf kann ein Vorbote für Neurodermitis sein!

Meist treten die Merkmale nach 2–3 Monaten auf und können bis zum zweiten Lebensjahr andauern. Nicht zu verwechseln mit dem seborrhoischen Ekzem: Dieses tritt meist schon in den ersten Wochen auf und betrifft hauptsächlich die Kopfhaut – ohne Juckreiz.

### MERKMALE

- Intensiver Juckreiz
- Unscharf begrenzte Rötungen
- Festhaftende Schuppung
- Nässen, Krustenbildung

**MILCHSCHORF**  
kann ein **VORBOTE**  
für **NEURODERMITIS**  
sein!



# KELUAL EMULSION

## Gegen Milchschorf und schuppende Haut

**KELUAL EMULSION** speziell für Säuglinge mit Milchschorf – und bei leichtem seborrhoischem Ekzem. Es pflegt, ohne zu fetten, und ist besonders verträglich. Für eine sanfte Behandlung im Gesicht und auf der Kopfhaut.

### EIGENSCHAFTEN

- Löst Schuppungen
- Lindert Rötungen
- Beruhigt Juckreiz
- Spendet Feuchtigkeit
- Gleicht Hautreizungen aus

### ANWENDUNG BEI MILCHSCHORF

- 1 Monat lang 2 x täglich
- 20 Min. einwirken lassen
- Danach abspülen

### ANWENDUNG BEI LEICHTEM SEBORRHOISCHEM EKZEM

- Morgens und abends



# HAARAUSFALL

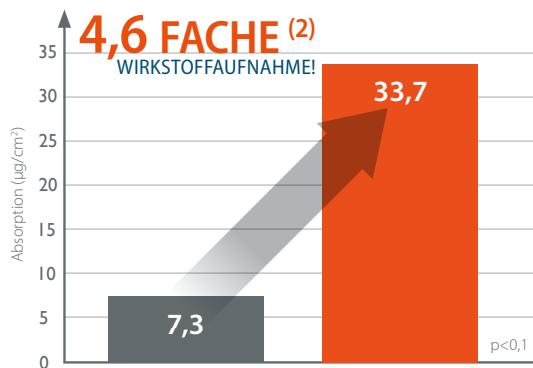
## Wie entsteht Haarausfall?

Unser Haar entsteht aus dem sogenannten Haarfollikel – der in der Kopfhaut eingelagert ist. Am Grund des Follikels bilden sich immer wieder neue Haarzellen, die die älteren nach oben schieben. Ein einzelnes Haar wächst so lange, bis sich die Zellteilung einstellt. Dann fällt es aus und macht Platz für ein neues. Voraussetzung für die Produktivität ist eine gute Nährstoffversorgung der Zellen über die Blutgefäße.

Wie viele Haare eine Haarwurzel im Lebensverlauf neu produziert, ist in unserem Erbgut festgelegt: 80–100 Haare am Tag zu verlieren, ist normal. Sind es täglich und über einen längeren Zeitraum mehr, spricht man von Haarausfall – dann kann die Produktion nicht mehr mithalten.

Experten unterscheiden zwei Arten von Haarausfall: plötzlicher, temporärer Haarausfall oder anlagebedingter, schleichender Haarausfall.

## KOMBINATION MIT MINOXIDIL-THERAPIE<sup>(1)</sup>



■ Minoxidil 5%

■ ANAPHASE+ SHAMPOO und Minoxidil 5%



(1) Bei anlagebedingten Haarausfall des Manners

(2) Interne Ex-vivo-Studie: Vergleichende Minoxidil-Konzentrationsbestimmung an 8 Explanaten menschlicher Kopfhaut 10 Minuten nach der Applikation von ALOPEXY® 5% Lösung im Anschluss an eine Vorbehandlung mit und ohne ANAPHASE+ Shampoo. Studienteilnehmer mit erblich bedingtem Haarausfall.

# DAS KONZEPT BEI HAARAUSFALL

## Für sie und für ihn

Für beide Arten von Haarausfall bietet DUCRAY die passende Pflege: für eine längere Lebensdauer des Haares und der Haarwurzeln, eine verbesserte Haarqualität und behebt Haarbruch. Die Produkte werden entweder als Kur oder ganzjährig angewendet.



Calvities frontalis  
(Geheimratsecken)

### BEI ALLEN HAARAUSFALLARTEN

BELEBENDES  
CREME-SHAMPOO



ANAPHASE+  
SHAMPOO

### TEMPORÄRER NÄHRSTOFFBEDARF < 6 Monate

NAHRUNGS-  
ERGÄNZUNG



ANACAPS  
REACTIV

### ANLAGEBEDINGTER NÄHRSTOFFBEDARF > 6 Monate

NAHRUNGS-  
ERGÄNZUNG



ANACAPS  
PROGRESSIV

INTENSIVPFLEGE  
HAARTINKTUR



NEOPTIDE  
LOTION

# ANAPHASE+

## Belebendes Creme-Shampoo

**ANAPHASE+ BELEBENDES CREME-SHAMPOO** ist die ideale Vorbereitung der Kopfhaut auf die Behandlung gegen Haarausfall – zum Beispiel mit Haartinkturen, Nahrungsergänzungsmitteln oder Medikamenten.

### EIGENSCHAFTEN

- Belebt die Kopfhaut
- Regt die Durchblutung der Kopfhaut an
- Kräftigt brüchiges Haar
- Beugt dem Haarausfall vor
- Erhält das Haar und spendet Volumen

### ANWENDUNG

- 3 Minuten lang einmassieren
- Gut ausspülen
- Danach Haartinktur anwenden
- Auch für die häufige Haarwäsche geeignet



MÄNNER



FRAUEN



VERBESSERT DIE WIRKUNG  
VON ANTI-HAARAUFSCHÜTTUNG-THERAPIEN!

200 ml / 400 ml

## Bei temporärem Nährstoffbedarf

**ANACAPS REACTIV** sorgt für einen Aufbau von innen begleitend bei temporärem Haarausfall, der weniger als 6 Monate andauert. Häufig ausgelöst durch besondere Stresssituationen, Diäten oder Schwangerschaft. Der Auslöser liegt meist etwa 3 Monate zurück und das Haar lichtet sich langsam am ganzen Kopf.



### EIGENSCHAFTEN

- Stärkt Haare und Nägel
- Für ein schönes Hautbild
- Versorgt Ihr Haar mit Nährstoffen, die es jetzt braucht
- Stärken die Haarsubstanz

### ANWENDUNG

- Mindestens 3 Monate
- 1 x täglich 1 Kapsel



30 Kapseln

## Bei anlagebedingtem Nährstoffbedarf

**ANACAPS PROGRESSIV** sorgt für einen Aufbau von innen begleitend bei anlagebedingtem Haarausfall, der mehr als 6 Monate andauert. Meist liegt der Haarausfall dann in der Familie und wird von Generation zu Generation vererbt. Männer sind hiervon häufiger betroffen, aber auch Frauen können unter dieser Form von Haarausfall leiden.



### EIGENSCHAFTEN

- Schützt Zellen vor oxidativen Stress
- Trägt zur Erhaltung normaler Haare bei
- Trägt zu einer normalen Cystein-Synthese und zur Regulierung der Hormontätigkeit

### ANWENDUNG

- Mindestens 3 Monate
- 1 x täglich 1 Kapsel



30 Kapseln



## ANLAGEBEDINGTER HAARAUFSALL

### Speziell bei Frauen

Haarausfall bei Frauen ist gar nicht so selten: 42% der Frauen <sup>(1)</sup> in Deutschland leiden unter dem meist erblich bedingten Verlust ihrer Haare, der Haardichte oder der Haarqualität.

Typisch beim anlagebedingten Haarausfall der Frau sind lichte Stellen, die vom Bereich des Mittelscheitels ausgehen. Gleichzeitig wachsen dort keine kräftigen Haare mehr nach, sondern nur flaumartiges, kraftloses Haar.

#### MERKMALE

- Feines, brüchiges Haar
- Tendenziell fettige Kopfhaut
- Schleichender Haarverlust
- Sichtbare Ausdünnung am Scheitel

**42 % DER FRAUEN <sup>(1)</sup>**

in Deutschland leiden unter dem Verlust IHRER HAARE.





## Die Haartinktur für sie

**NEOPTIDE INTENSIVPFLEGE HAARTINKTUR** speziell bei schleichendem, anlagebedingtem Haarausfall der Frau, sowohl zur Revitalisierung und Erhaltung als auch zur Vorsorge. Mit dezent frischem Duft.

### EIGENSCHAFTEN

- Verbessert den Zellstoffwechsel
- Verlängert die Haarwachstumsphase
- Stärkt die Blutgefäße
- Belebt die Kopfhaut

### ANWENDUNG

- Kur: 3 Monate (1 Packung)
- 1 x täglich, vorzugsweise abends
- 12 Pumpstöße auf die trockene oder feuchte Scheitelpartie aufsprühen
- Einmassieren
- Nicht ausspülen



3 x 30 ml

## FETTIGE KOPFHAUT

### Fettige Kopfhaut, fettiges Haar?

Zum Schutz von Haar und Kopfhaut produziert die Haut kleine Mengen Talg. Bei fettiger Kopfhaut ist die Talgproduktion beschleunigt: Der überschüssige Talg kann vom Haar nicht aufgenommen werden und lagert sich als Film ab.

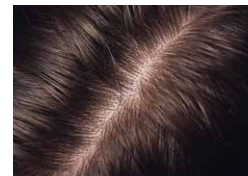
Spätestens am zweiten Tag nach der Haarwäsche fettet die Kopfhaut nach: Das Haar wird schwer, fettig und verliert an Schwung. Oft begleitet von unangenehmem Geruch auf der Kopfhaut oder allgemeinen Hautunreinheiten.

Ein typischer Teufelskreis: Je häufiger Sie das Haar waschen, umso schneller fettet es nach.

#### HÄUFIGE AUSLÖSER

- Störung des Hormongleichgewichts
- Stress
- Umweltverschmutzung
- Veranlagung
- Einfettende Haarpflegeprodukte
- Kopfbedeckungen

**BEI FETTIGER  
KOPFHAUT**  
ist die Talgproduktion  
**BESCHLEUNIGT.**



*Normale Kopfhaut*



*Fettige Kopfhaut*

# ARGEAL SHAMPOO

## Talg regulieren, Kopfhaut beruhigen

**ARGEAL SHAMPOO** sorgt mit der Kombination zweier Wirkstoffe für ein besseres Ergebnis: Weiße Tonerde absorbiert den Talgfilm. Sabal-Extrakt reguliert die Talgproduktion und verkleinert die Talgdrüse.

### EIGENSCHAFTEN

- Absorbiert überschüssigen Talg
- Reguliert die Talgproduktion
- Beruhigt die Kopfhaut
- Verzögert das Nachfetten

### ANWENDUNG

- 2 x pro Woche
- 3 Minuten einwirken lassen
- Gründlich ausspülen
- Auch für häufige Haarwäschen



LOCKERES, FRISCHES HAAR UND  
FRISCHER MINZDUFT!

200 ml

# TROCKENES, STRAPAZIERTES HAAR

## Auslöser für strapaziertes Haar

Die äußerste Schutzhülle unseres Haares ist die sogenannte Schuppenschicht (Cuticula). Sie schützt vor Austrocknung und dem Eindringen von Fremdstoffen. Ist die Schicht geschädigt, wird sie porös, und wir sprechen von strapaziertem Haar.

Der äußerliche Effekt: Von der porösen Struktur wird Licht nur diffus reflektiert und das Haar erscheint stumpf und glanzlos.

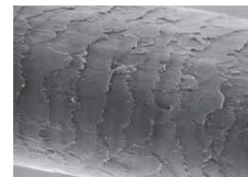
Ist die Schuppenschicht  
**GESCHÄDIGT**,  
spricht man von  
**STRAPAZIERTEM  
HAAR.**

### MERKMALE

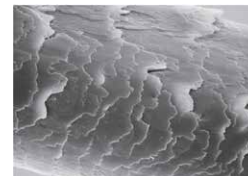
- Weniger Elastizität
- Struppiges, schwer kämmbares Haar
- Tendenz zu Knötchenbildung
- Spliss an den Spitzen

### HÄUFIG BETROFFEN

- Gelocktes, krauses Haar
- Coloriertes Haar
- Dauerwellen-Haar
- Häufig geglättetes Haar
- Schulterlanges Haar



Normale Schuppenschicht (Cuticula)



Schuppenschicht (Cuticula)  
bei trockenem Haar

# NUTRICERAT NUTRITIV SHAMPOO

## Haaraufbau von innen

**NUTRICERAT NUTRITIV SHAMPOO** baut das Haar mit nährender Shoreabutter von innen wieder auf. Der Nutri-Lipid-Komplex – gewonnen aus pflanzlichen Extrakten wie Olivenöl – repariert und schützt die Haarspitzen mit umhüllenden Wirkstoffen. Für geschmeidiges, glanzvolles Haar.

### EIGENSCHAFTEN

- Tiefenwirkung
- Enthält nährende Aufbaustoffe
- Spendet Feuchtigkeit und restrukturiert
- Für mehr Spannkraft und bessere Kämmbarkeit

### ANWENDUNG

- 1–2 x pro Woche
- 3 Minuten einwirken lassen
- Auch für häufige Haarwäsche geeignet



**DAZU:**  
**NUTRICERAT**  
**NUTRITIV**  
**HAARMASKE**  
Die Intensivkur für  
sehr trockenes Haar



## Wenn die Schutzfunktion beeinträchtigt ist

Eine raue Oberfläche, Spannungsgefühl, Juckreiz und Rötungen sowie höhere Anfälligkeit für Infektionen oder Ekzeme auf der Haut? Das Problem mit der permanent trockenen Haut kennen viele.

Hinter diesen äußerlichen Erscheinungen steckt ein „simples“ Problem: Die Haut ist nicht mehr in der Lage, ihren Feuchtigkeitshaushalt selbst zu regulieren. Die Folge: Die Schutz- und Barrierefunktion der Haut ist beeinträchtigt.

### HÄUFIGE AUSLÖSER

- Klimatische Schwankungen
- Übermäßige UV-Strahlung
- Aggressive Reinigungsmittel
- Häufiges Baden oder Duschen
- Unangepasste Pflegeprodukte
- Trockene Heizungsluft
- Medikamentöse Behandlungen

# ICTYANE CREME

## Tägliche Feuchtigkeitspflege

**ICTYANE CREME** für den Körper ist Ihre tägliche Pflege bei sehr trockener Haut. Extrem reichhaltig und dabei schnell einziehend. Dabei bildet sie zusätzlich einen atmungsaktiven Schutzfilm. Für weiche, geschmeidige Haut.

### EIGENSCHAFTEN

- Spendet Feuchtigkeit
- Rückfettend
- Stärkt die Widerstandskraft der Haut
- Beseitigt Spannungsgefühle

### ANWENDUNG

- 2 x täglich



200 ml

**DAZU:**  
**ICTYANE**  
**LIPPENBALSAM**  
für rissige Lippen.  
Mit dezentem  
Gloss-Effekt!



15 ml

# PIGMENTFLECKEN

## Wie entstehen braune Hautflecken?

Grundsätzlich entsteht unsere Hautfarbe durch die Produktion eines braunen Pigments: dem sogenannten Melanin. Die Farbe ist abhängig von der Synthese, der Menge und der Verteilung des Melanins. Das wiederum ist abhängig von unserem natürlichen Erbgut.

Braune Hautflecken oder Pigmentflecken entstehen, wenn in der Haut an einer bestimmten Stelle übermäßig Melanin produziert wird. Ein Auslöser hierfür sind Sonnenstrahlen, die die natürliche Färbung unserer Haut deutlich verändern.

Seien Sie aufmerksam: Sonnenbedingte Pigmentflecken (Lentigo) dürfen nicht mit einem Muttermal verwechselt werden. Bei jeder Veränderung der Größe, Farbe oder Wölbung des Muttermals sollten Sie einen Arzt aufsuchen.

Pigmentflecken  
entstehen durch die  
**ÜBERMÄSSIGE**  
Produktion von  
**MELANIN.**



*Melasma (Chloasma,  
Schwangerschaftsmaske)*



*Ungleichmäßiger Teint*



*Lentigo (Pigmentflecken)*



# MELASCREEN DEPIGMENTIEREND

## Gegen Pigmentflecken für ebenmäßiges Hautbild

**MELASCREEN DEPIGMENTIEREND** gegen Pigmentflecken auf Gesicht, Dekolleté und Händen infolge von Sonneneinstrahlung sowie gegen Melasma (Schwangerschaftsmaske) und Lentigines (Altersflecken).

### EIGENSCHAFTEN

- Hellt intensiv auf
- Hemmt die Melaninbildung
- Löst verfärbte Hautstellen ab
- Macht die Haut geschmeidig
- Spendet Feuchtigkeit

### ANWENDUNG

- Mind. 3 Monate lang 2 x täglich
- Lokal auf die betroffenen Hautstellen auftragen
- Tagsüber mit hohem Sonnenschutz SPF 50+ kombinieren





EKZEME/NEURODERMITIS  
DEXYANE



AKNE / UNREINE HAUT  
KERACNYL



JUCKREIZ  
SENSINOL



EMPFINDLICHE KOPFHAUT  
EXTRA MILD



HAARAUSFALL  
ANAPHASE+ / ANACAPS / NEOPTIDE

# WIR HABEN IHRE LÖSUNG.



INTERVALLPFLEGE BEI  
SCHUPPENTHERAPIEN  
**ELUTION**



LEICHTER SCHUPPENBEFALL  
**SQUANORM**



STARKE SCHUPPENFORMEN  
**KELUAL DS / KERTYOL P.S.O. / KELUAL EMULSION**



FETTIGE KOPFHAUT  
**ARGEAL**



TROCKENE KOPFHAUT  
**NUTRICERAT**



TROCKENE HAUT  
**ICTYANE**



PIGMENTFLECKEN  
**MELASCREEN**



**DERMATOLOGISCHE WIRKSAMKEIT. SEIT 1930.**

PIERRE FABRE DERMO-KOSMETIK GmbH  
Jechtinger Straße 13  
79111 Freiburg

Kostenlose Endverbraucher-Hotline  
(nur innerhalb Deutschlands) 0800 70 50 600

[info.dermo@pierre-fabre.de](mailto:info.dermo@pierre-fabre.de)

[www.ducray.de](http://www.ducray.de)